

# БЕЗОПАСНЫЙ КОСТЁР



## ОСНОВНЫЕ ПРАВИЛА РАЗВЕДЕНИЯ КОСТРА



Для разведения костра выберите открытое место вдали от деревьев, песчаный или лишенный растительности участок, старое кострище



Снимите дерн или расчистите площадку до голой земли



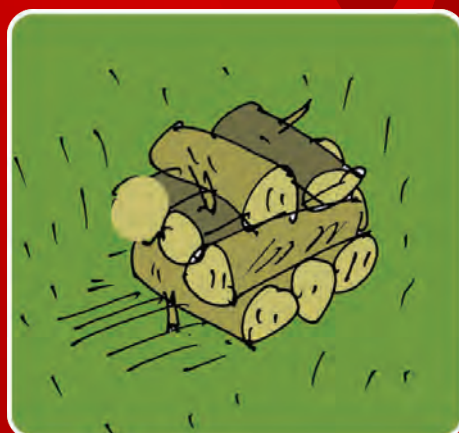
Создайте минеральную полосу не менее 40-50 сантиметров вокруг места разведения костра (участок, очищенный от сухой листвы, травы, хвои или присыпанный песком)



В сухую и ветреную погоду сложите очаг из камней или дерна и установите ветрозащитный экран, (размер очага при этом должен быть минимальным)



В качестве топлива используйте валежник и хворост



Сохраните остатки топлива для следующих туристов



Покидая привал, тщательно залейте костер водой или засыпьте СНЕГОМ (в зимнее время)



Снятый дерн верните на прежнее место

## ЗАПРЕЩАЕТСЯ

**РАЗВОДИТЬ КОСТЕР ВБЛИЗИ СТРОЕНИЙ, ПОД ДЕРЕВЬЯМИ ИЛИ НАВИСШИМИ ВЕТВЯМИ, НА ТОРФЯНИКАХ, УЧАСТКАХ С СУХИМ КАМЫШОМ, ТРОСТНИКОМ, МОХОМ И ТРАВой, В ХВОЙНЫХ МОЛОДНЯКАХ И НА ВЫРУБКАХ**

**ИСПОЛЬЗОВАТЬ ДЛЯ РАСТОПКИ ЛЕСНОГО КОСТРА ЛЕГКОВОСПЛАМЕНЯЮЩИЕСЯ ЖИДКОСТИ**

**БРОСАТЬ В КОСТЕР АЭРОЗОЛЬНЫЕ БАЛЛОНЧИКИ И БАТАРЕЙКИ, ЧТО МОЖЕТ ПРИВЕСТИ К ВЗРЫВУ И РАНЕНИЯМ**

**ОСТАВЛЯТЬ КОСТЕР БЕЗ ПРИСМОТРА**